

YACHTS

РУССКОЕ ИЗДАНИЕ



Обзоры
бот-шоу в Каннах,
Генуе и Монако

СТР. 40

Codecasa
43 Full Beam
Vintage Series

СТР. 86

НА БОРТУ
OCEANCO 90 M DAR
CUSTOM LINE 120
DOMINATOR ILUMEN 28M
SUNREEF 80

СТР. 62

IRISHA

51 m Heesen

СТР. 52

16+



СОЛНЕЧНАЯ СТОРОНА

Подобных резиденций не найти во всем Лондоне. Здание *Clarges Mayfair* находится прямо на Пикадилли, напротив Грин парка, зеленые кроны деревьев которого стелются под окнами.

Текст – АЛЕКСАНДР КУЛИШ Фотографии – CLARGES MAYFAIR



На стр. слева

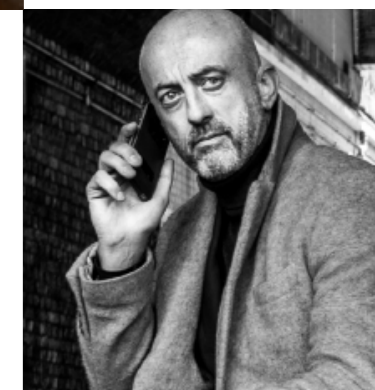
Из окон резиденций видны кроны деревьев в Грин парке, колесо обозрения *The London Eye* и башни Вестминстерского аббатства.

Слева

Хотя окна выходят на Пикадилли, парадный вход в резиденции находится с противоположной, более приватной стороны здания.

Внизу

Дизайн интерьеров разработал Мартин Кемп, преуспевший не только в оформлении домов, но также суперяхт и джетов.



Грин Парк – это солнечная восточная сторона, и резиденции постоянно залиты светом. За парком открывается узнаваемая лондонская панорама: отель *The Ritz*, Биг Бен, Вестминстерское Аббатство, Букингемский дворец. Кстати, сама королева отметила девелопера *British Land*, создавшего *Clarges Mayfair*, наградой за экологически ответственное строительство. «Мы должны были разработать проект, который бы вписался в исторический ансамбль Мэйфэр и не превышал бы размеры домов, на месте которых его собирались построить, – говорит **Майкл Скуайр**, основатель и партнер архитектурного бюро *Squire & Partners*. – Поэтому со стороны Пикадилли у *Clarges Mayfair* вертикальный десятиэтажный фасад, а со стороны Клерджес стрит и Аштертон плейс, где находится парадный вход, этажи спускаются ярусами». Архитектор смог извлечь выгоду из несимметричной конструкции – благодаря ярусам появилась возможность добавить к резиденциям личные террасы.

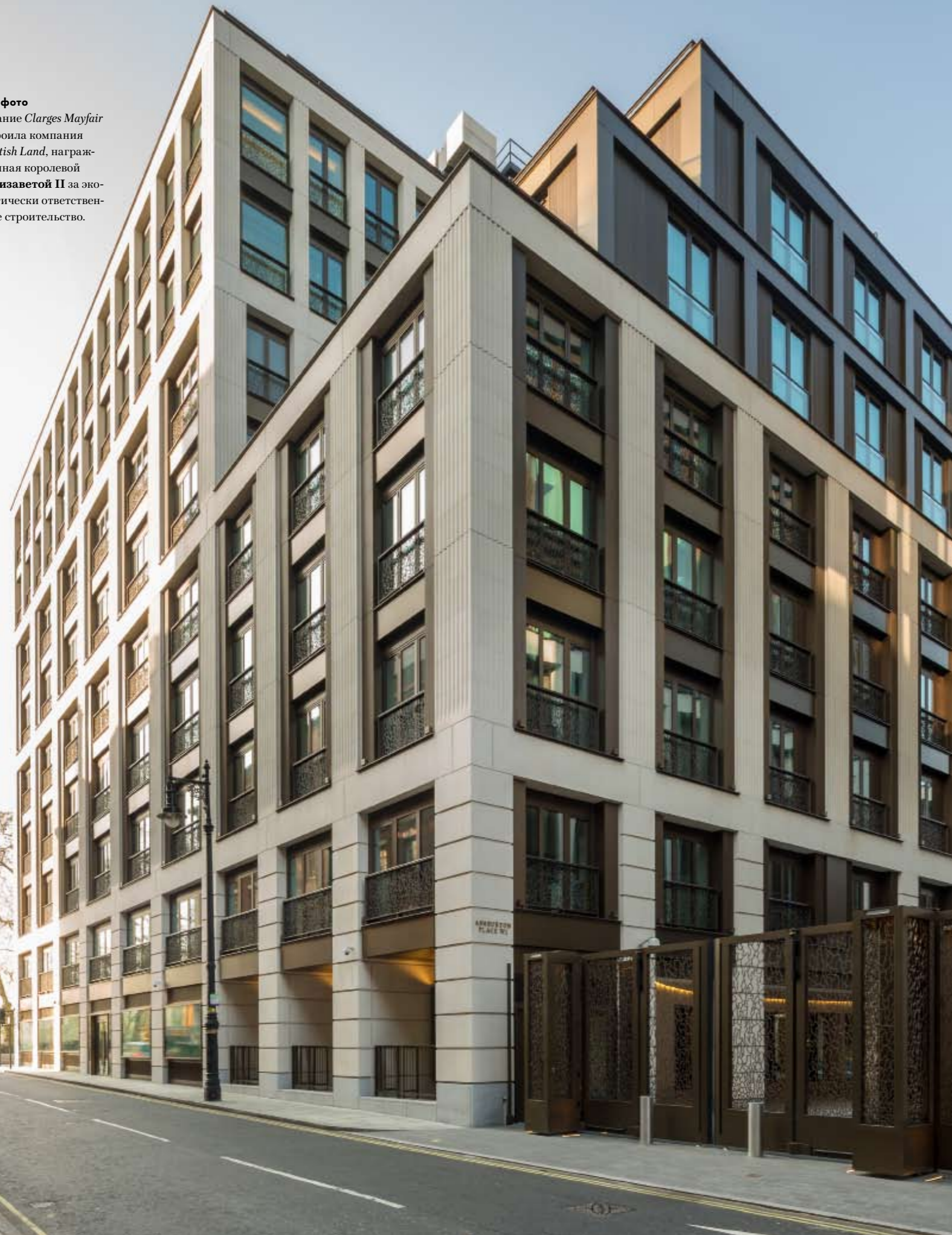
Практически все общие пространства дома рассчитаны на «вау-эффект», даже гараж, гламурно отделанный черным отражающим стеклом



Современная архитектура здания сохраняет преемственность традиций – это заметно в пропорциях окон, в наличии внутреннего двора и парадной лестницы, в облицовке из порлендского камня. А узоры на воротах напоминают одновременно и опавшую листву Грин парка и кружевные изгибы модных в елизаветинскую эпоху воротников – пикадилл, давших название знаменитой улице.

Clarges Mayfair – это 34 резиденции, 24 из них уже проданы. К дизайну интерьеров привлекли **Мартина Кемпа**, известного не только проектами частных домов в Лондоне, Монако, Нью-Йорке и Лос-Анджелесе, но и яхтенным дизайном (сейчас он перестраивает интерьер знаменитой *Ecstasea*)

На фото
Здание *Clarges Mayfair*
строила компания
British Land, награжденная королевой
Елизаветой II за экологически ответственное строительство.



Архитектор смог извлечь выгоду из несимметричной конструкции — благодаря ярусам появилась возможность добавить к резиденциям личные террасы



и интерьерами джетов. Оригинальным решением Кемпа можно назвать 25-метровый бассейн с сияющим алюминиевым дном. Впрочем, практически все общие пространства проекта рассчитаны на «вау-эффект», даже гараж, гламурно отделанный черным отражающим стеклом — кстати, машиноместа рассчитаны на «Роллс-Ройсы». Что же касается апартаментов, они выполнены в духе современной классики. Заметен прекрасный баланс мебели и арт-объектов, изготовленных на заказ и найденных Кемпом в арт-галереях, а также деликатный подход к цвету. Кемп избегает ярких деталей, предлагая владельцам самим вносить акценты. Комфортное, обволакивающее пространство резиденций наверняка понравится женщинам. «Хотя недвижимость чаще всего покупают мужчины, последнее слово всегда за их спутницами», — шутит Кемп. ≈